

ООО «ПОВОЛЖСКАЯ АРХЕОЛОГИЯ».

Документация, содержащая результаты исследований, в соответствии с которыми определяется наличие или отсутствие объектов культурного наследия, включенных в реестр, выявленных объектов культурного наследия либо объектов, обладающих признаками объекта культурного наследия, на земельных участках, подлежащих воздействию земляных, строительных, мелиоративных, хозяйственных работ и иных работ по проекту строительства объекта: «МН Альметьевск-Горький-3», участок Калейкино-Ковали (18,25-58,2 км) Ду-1000, АРНУ ОАО «СЗМН». Реконструкция» в Альметьевском районе Республики Татарстан.  
Том II.

Директор  
ООО «Поволжская  
археология»  
И.В. Григорьев  
2015г.



Казань – 2015 г.



Рис.1. Карта Республики Татарстан с указанием района проведения разведки.

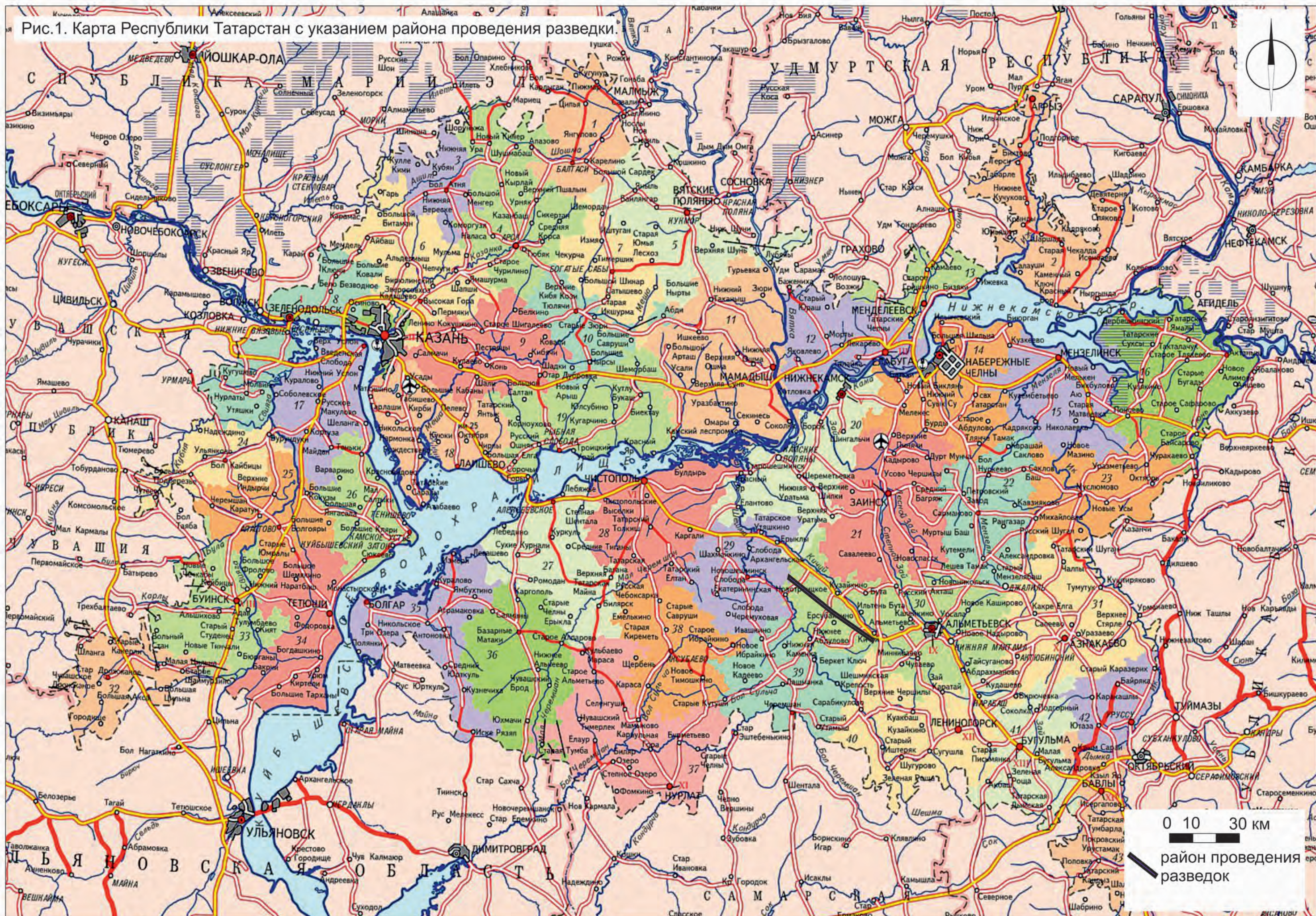
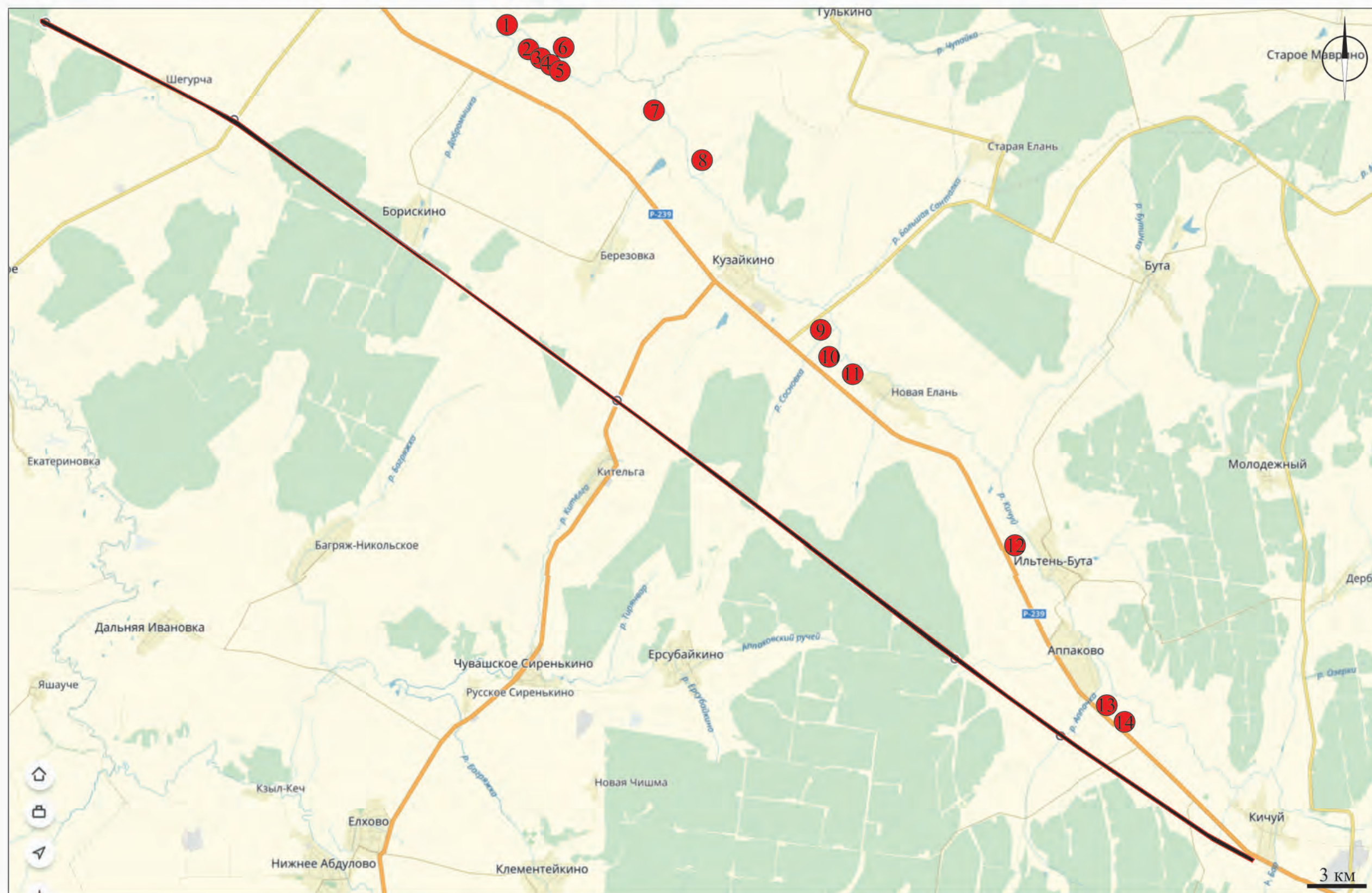




Рис.2. Карта-схема участка под проектируемое строительство с указанием ближайших известных памятников археологии.



- - Земельный участок под проектируемое строительство
- - Ближайшие известные памятники археологии

1. Дальнеямашская стоянка I.
2. Дальнеямашская стоянка II.
3. Дальнеямашское местонахождение.
4. Добромышская стоянка III.
5. Добромышская стоянка I.
6. Добромышская стоянка IV.
7. Добромышская стоянка II.

8. Юсупкинская стоянка I.
9. Кузайкинская стоянка.
10. Новоеланьское местонахождение I.
11. Новоеланьское местонахождение II.
12. Ильтеньбутинская стоянка.
13. Кичуйское местонахождение.
14. Кичуйская стоянка.



● - шурф    ■ - обследованная территория    400 м







Рис.4.Общий вид участка трассы от 58.2 км. Вид с запада.

Рис.5. Фото шурфа 1 до начала работ. Вид с запада.







Рис.6. Фото северной стенки шурфа 1.

Рис.7. Фото шурфа 1 после выборки. Вид с севера.







Рис.8. Фото шурфа 1 после заковки. Вид с запада.

Рис.9. Фото шурфа 2 до начала работ. Вид с запада.







Рис.10. Фото северной стенки шурфа 2.

Рис.11. Фото шурфа 2 после выборки. Вид с юга.

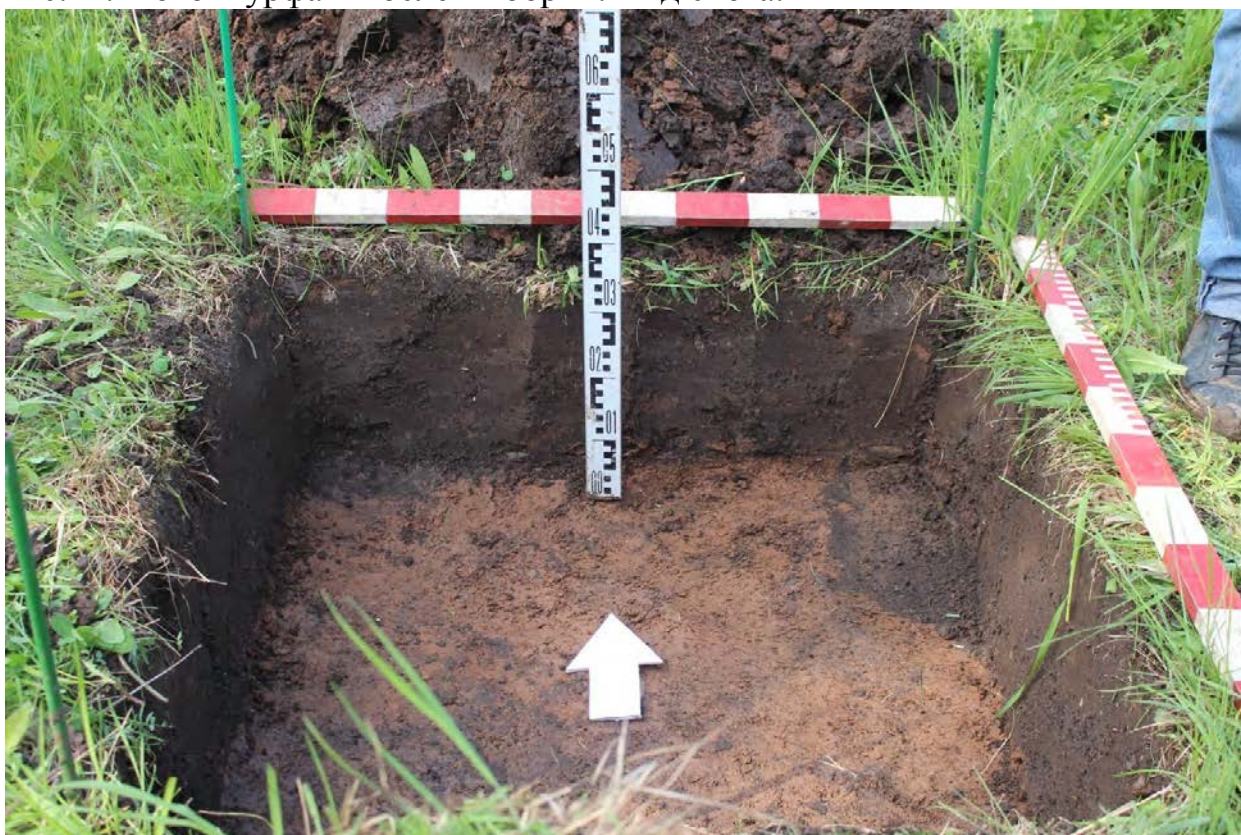






Рис.12. Фото шурфа 2 после заковки. Вид с запада.

Рис.13. Фото шурфа 3 до начала работ. Вид с востока.







Рис.14. Фото северной стенки шурфа 3.

Рис.15. Фото шурфа 3 после выборки. Вид с юга.







Рис.16. Фото шурфа 3 после заковки. Вид с запада.

Рис.17. Фото шурфа 4 до начала работ. Вид с запада.







Рис.18. Фото северной стенки шурфа 4.

Рис.19. Фото шурфа 4 после выборки. Вид с востока.







Рис.20. Фото шурфа 4 после заковки. Вид с запада.

Рис.21. Фото шурфа 5 до начала работ. Вид с запада.

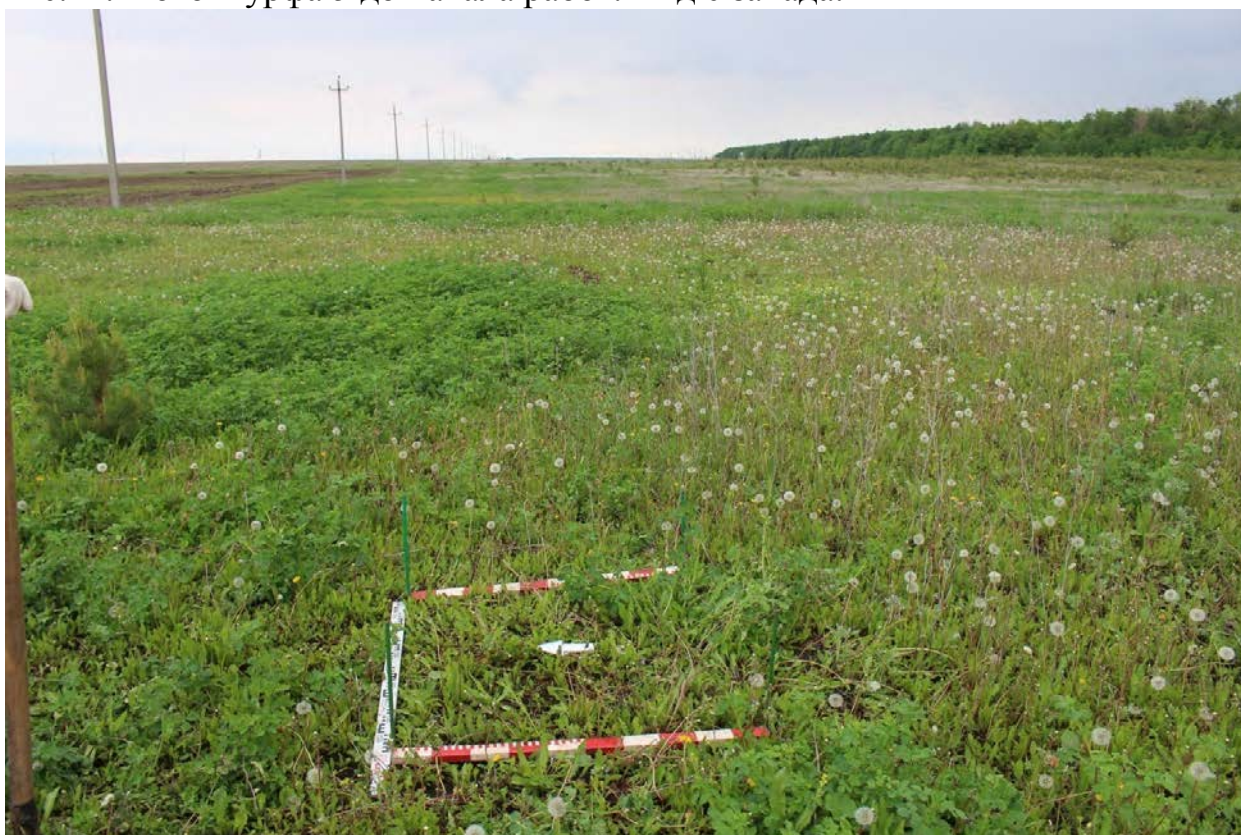






Рис.22. Фото северной стенки шурфа 5.

Рис.23. Фото шурфа 5 после выборки. Вид с востока.







Рис.24. Фото шурфа 5 после заковки. Вид с запада.

Рис.25. Фото шурфа 6 до начала работ. Вид с запада.







Рис.26. Фото южной стенки шурфа 6.

Рис.27. Фото шурфа 6 после выборки. Вид с юга.







Рис.28. Фото шурфа 6 после заковки. Вид с запада.

Рис.29. Фото шурфа 7 до начала работ. Вид с запада.







Рис.30. Фото северной стенки шурфа 7.

Рис.31. Фото шурфа 7 после выборки. Вид с запада.







Рис.32. Фото шурфа 7 после заковки. Вид с запада.

Рис.33. Фото шурфа 8 до начала работ. Вид с запада.







Рис.34. Фото северной стенки шурфа 8.

Рис.35. Фото шурфа 8 после выборки. Вид с севера.







Рис.36. Фото шурфа 8 после заковки. Вид с запада.

Рис.37. Фото шурфа 9 до начала работ. Вид с запада.







Рис.38. Фото северной стенки шурфа 9.

Рис.39. Фото шурфа 9 после выборки. Вид с севера.







Рис.40. Фото шурфа 9 после заковки. Вид с запада.

Рис.41. Фото шурфа 10 до начала работ. Вид с востока.







Рис.42. Фото восточной стенки шурфа 10.

Рис.43. Фото шурфа 10 после выборки. Вид с севера.







Рис.44. Фото шурфа 10 после заковки. Вид с запада.

Рис.45. Общий вид 58 км трассы. Вид с востока.







Рис.46. Фото шурфа 11 до начала работ. Вид с запада.

Рис.47. Фото северной стенки шурфа 11.







Рис.48. Фото шурфа 11 после выборки. Вид с севера.

Рис.49. Фото шурфа 11 после заковки. Вид с запада.







Рис.50. Фото шурфа 12 до начала работ. Вид с северо-запада.

Рис.51. Фото восточной стенки шурфа 12.







Рис.52. Фото шурфа 12 после выборки. Вид с запада.

Рис.53. Фото шурфа 12 после заковки. Вид с запада.







Рис.54. Фото шурфа 13 до начала работ. Вид с севера.

Рис.55. Фото восточной стенки шурфа 13.







Рис.56. Фото шурфа 13 после выборки. Вид с востока.

Рис.57. Фото шурфа 13 после закопки. Вид с запада.







Рис.58. Фото шурфа 14 до начала работ. Вид с севера.

Рис.59. Фото северной стенки шурфа 14.







Рис.60. Фото шурфа 14 после выборки. Вид с запада.

Рис.61. Фото шурфа 14 после заковки. Вид с севера.







Рис.62. Фото шурфа 15 до начала работ. Вид с запада.

Рис.63. Фото северной стенки шурфа 15.







Рис.64. Фото шурфа 15 после выборки. Вид с севера.

Рис.65. Фото шурфа 15 после заковки. Вид с запада.







Рис.66. Фото шурфа 16 до начала работ. Вид с юго-запада.

Рис.67. Фото южной стенки шурфа 16.







Рис.68. Фото шурфа 16 после выборки. Вид с юга.

Рис.69. Фото шурфа 16 после закопки. Вид с запада.







Рис.70. Фото шурфа 17 до начала работ. Вид с запада.

Рис.71. Фото южной стенки шурфа 17.







Рис.72. Фото шурфа 17 после заковки. Вид с запада.

Рис.73. Фото шурфа 18 до начала работ. Вид с юго-запада.







Рис.74. Фото северной стенки шурфа 18.

Рис.75. Фото шурфа 18 после выборки. Вид с севера.







Рис.76. Фото шурфа 18 после заковки. Вид с юго-запада.

Рис.77. Фото шурфа 19 до начала работ. Вид с юга.







Рис.78. Фото северной стенки шурфа 19.

Рис.79. Фото шурфа 19 после выборки. Вид с юга.







Рис.80. Фото шурфа 19 после заковки. Вид с юга.

Рис.81. Фото шурфа 20 до начала работ. Вид с юго-востока.







Рис.82. Фото западной стенки шурфа 20.

Рис.83. Фото шурфа 20 после выборки. Вид с запада.







Рис.84. Фото шурфа 20 после заковки. Вид с юго-востока.

Рис.85. Фото шурфа 21 до начала работ. Вид с юга.







Рис.86. Фото восточной стенки шурфа 21.

Рис.87. Фото шурфа 21 после выборки. Вид с юга.







Рис.88. Фото шурфа 21 после заковки. Вид с юга.

Рис.89. Общий вид 51 км трассы. Вид с запада.







Рис.90. Фото шурфа 22 до начала работ. Вид с запада.

Рис.91. Фото северной стенки шурфа 22.







Рис.92. Фото шурфа 22 после выборки. Вид с севера.

Рис.93. Фото шурфа 22 после закопки. Вид с севера.







Рис.94. Фото шурфа 23 до начала работ. Вид с запада.

Рис.95. Фото северной стенки шурфа 23.







Рис.96. Фото шурфа 23 после выборки. Вид с севера.

Рис.97. Фото шурфа 23 после заковки. Вид с запада.







Рис.98. Фото шурфа 24 до начала работ. Вид с юго-запада.

Рис.99. Фото северной стенки шурфа 24.







Рис.100. Фото шурфа 24 после выборки. Вид с юга.

Рис.101. Фото шурфа 24 после заковки. Вид с северо-запада.







Рис.102. Фото шурфа 25 до начала работ. Вид с северо-запада.

Рис.103. Фото северной стенки шурфа 25.







Рис.104. Фото шурфа 25 после выборки. Вид с востока.

Рис.105. Фото шурфа 25 после заковки. Вид с северо-запада.







Рис.106. Общий вид 50 км трассы. Вид с запада.

Рис.107. Фото шурфа 26 до начала работ. Вид с севера.







Рис.108. Фото южной стенки шурфа 26.

Рис.109. Фото шурфа 26 после выборки. Вид с севера.

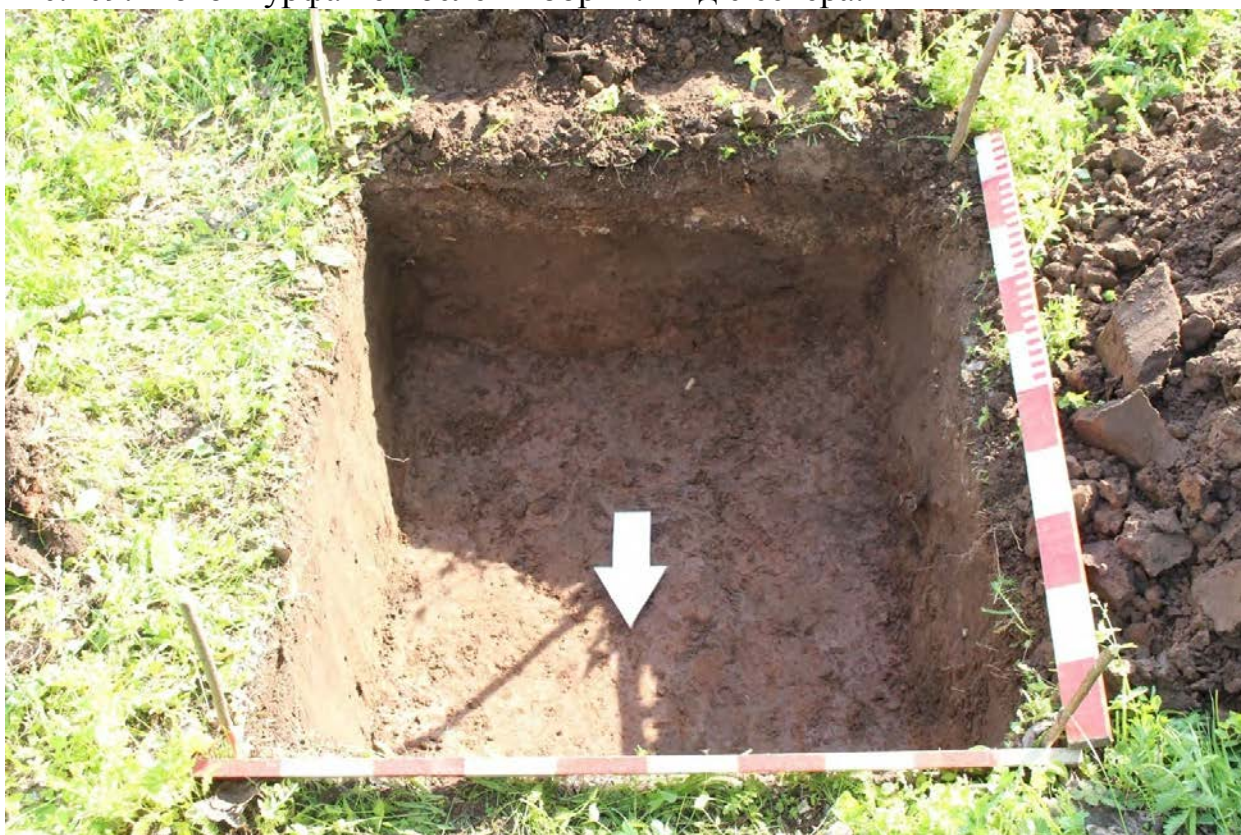






Рис.110. Фото шурфа 26 после заковки. Вид с севера.

Рис.111. Фото шурфа 27 до начала работ. Вид с севера.







Рис.112. Фото западной стенки шурфа 27.

Рис.113. Фото шурфа 27 после выборки. Вид с севера.







Рис.114. Фото шурфа 27 после заковки. Вид с северо-запада.

Рис.115. Фото шурфа 28 до начала работ. Вид с северо-востока.







Рис.116. Фото южной стенки шурфа 28.

Рис.117. Фото шурфа 28 после выборки. Вид с запада.







Рис.118. Фото шурфа 28 после заковки. Вид с северо-востока.

Рис.119. Фото шурфа 29 до начала работ. Вид с северо-запада.







Рис.120. Фото западной стенки шурфа 29.

Рис.121. Фото шурфа 29 после выборки. Вид с севера.







Рис.122. Фото шурфа 29 после заковки. Вид с северо-запада.

Рис.123. Фото шурфа 30 до начала работ. Вид с запада.







Рис.124. Фото южной стенки шурфа 30.

Рис.125. Фото шурфа 30 после выборки. Вид с юга.







Рис.126. Фото шурфа 30 после заковки. Вид с запада.

Рис.127. Фото шурфа 31 до начала работ. Вид с запада.







Рис.128. Фото южной стенки шурфа 31.

Рис.129. Фото шурфа 31 после выборки. Вид с юга.







Рис.130. Фото шурфа 31 после закопки. Вид с запада.

Рис.131. Фото шурфа 32 до начала работ. Вид с запада.







Рис.132. Фото южной стенки шурфа 32.

Рис.133. Фото шурфа 32 после выборки. Вид с юга.







Рис.134. Фото шурфа 32 после заковки. Вид с запада.

Рис.135. Общий вид 46 км трассы. Вид с востока.







Рис.136. Общий вид 46 км трассы. Вид с запада.

Рис.137. Фото шурфа 33 до начала работ. Вид с запада.







Рис.138. Фото восточной стенки шурфа 33.

Рис.139. Фото шурфа 33 после заковки. Вид с запада.







Рис.140. Фото шурфа 34 до начала работ. Вид с северо-запада.

Рис.141. Фото южной стенки шурфа 34.







Рис.142. Фото шурфа 34 после выборки. Вид с юга.

Рис.143. Фото шурфа 34 после заковки. Вид с запада.







Рис.144. Фото шурфа 35 до начала работ. Вид с запада.

Рис.145. Фото северной стенки шурфа 35.







Рис.146. Фото шурфа 35 после выборки. Вид с севера.

Рис.147. Фото шурфа 35 после заковки. Вид с запада.







Рис.148. Фото шурфа 36 до начала работ. Вид с востока.

Рис.149. Фото западной стенки шурфа 36.







Рис.150. Фото шурфа 36 после выборки. Вид с юга.

Рис.151. Фото шурфа 36 после закопки. Вид с востока.







Рис.152. Фото шурфа 37 до начала работ. Вид с востока.

Рис.153. Фото южной стенки шурфа 37.







Рис.154. Фото шурфа 37 после выборки. Вид с севера.

Рис.155. Фото шурфа 37 после закопки. Вид с запада.







Рис.156. Общий вид 45 км трассы. Вид с запада.

Рис.157. Фото шурфа 38 до начала работ. Вид с востока.







Рис.158. Фото южной стенки шурфа 38.

Рис.159. Фото шурфа 38 после выборки. Вид с востока.







Рис.160. Фото шурфа 38 после заковки. Вид с востока.

Рис.161. Фото шурфа 39 до начала работ. Вид с северо-востока.







Рис.162. Фото южной стенки шурфа 39.

Рис.163. Фото шурфа 39 после выборки. Вид с востока.







Рис.164. Фото шурфа 39 после заковки. Вид с северо-востока.  
Рис.165. Фото шурфа 40 до начала работ. Вид с юго-востока.







Рис.166. Фото южной стенки шурфа 40.

Рис.167. Фото шурфа 40 после выборки. Вид с востока.







Рис.168. Фото шурфа 40 после заковки. Вид с юго-востока.

Рис.169. Фото шурфа 41 до начала работ. Вид с юго-запада.







Рис.170. Фото южной стенки шурфа 41.

Рис.171. Фото шурфа 41 после выборки. Вид с юга.







Рис.172. Фото шурфа 41 после заковки. Вид с юго-запада.

Рис.173. Фото шурфа 42 до начала работ. Вид с запада.







Рис.174. Фото южной стенки шурфа 42.

Рис.175. Фото шурфа 42 после выборки. Вид с юга.







Рис.176. Фото шурфа 42 после заковки. Вид с запада.

Рис.177. Фото шурфа 43 до начала работ. Вид с запада.







Рис.178. Фото восточной стенки шурфа 43.

Рис.179. Фото шурфа 43 после выборки. Вид с юга.







Рис.180. Фото шурфа 43 после заковки. Вид с запада.

Рис.181. Фото шурфа 44 до начала работ. Вид с запада.







Рис.182. Фото северной стенки шурфа 44.

Рис.183. Фото шурфа 44 после выборки. Вид с запада.







Рис.184. Фото шурфа 44 после заковки. Вид с запада.

Рис.185. Фото шурфа 45 до начала работ. Вид с востока.







Рис.186. Фото северной стенки шурфа 45.

Рис.187. Фото шурфа 45 после выборки. Вид с востока.







Рис.188. Фото шурфа 45 после заковки. Вид с запада.

Рис.189. Фото шурфа 46 до начала работ. Вид с северо-запада.







Рис.190. Фото северной стенки шурфа 46.

Рис.191. Фото шурфа 46 после выборки. Вид с севера.







Рис.192. Фото шурфа 46 после заковки. Вид с запада.

Рис.193. Фото шурфа 47 до начала работ. Вид с юго- востока.

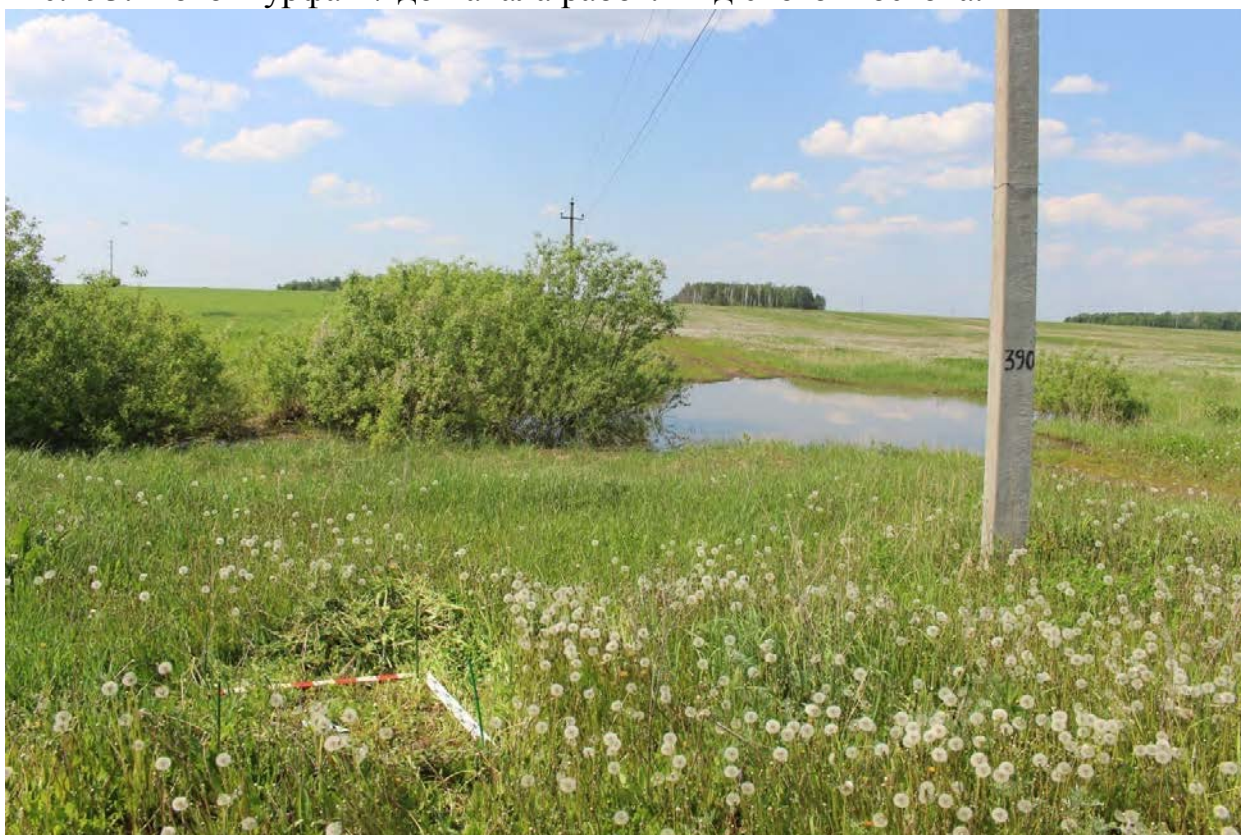






Рис.194. Фото южной стенки шурфа 47.

Рис.195. Фото шурфа 47 после выборки. Вид с запада.







Рис.196. Фото шурфа 47 после заковки. Вид с запада.

Рис.197. Фото шурфа 48 до начала работ. Вид с востока.







Рис.198. Фото северной стенки шурфа 48.

Рис.199. Фото шурфа 48 после выборки. Вид с юга.







Рис.200. Фото шурфа 48 после закопки. Вид с запада.

Рис.201. Фото шурфа 49 до начала работ. Вид с севера.







Рис.202. Фото южной стенки шурфа 49.

Рис.203. Фото шурфа 49 после выборки. Вид с востока.







Рис.204. Фото шурфа 49 после заковки. Вид с запада.

Рис.205. Фото шурфа 50 до начала работ. Вид с востока.







Рис.206. Фото северной стенки шурфа 50.

Рис.207. Фото шурфа 50 после выборки. Вид с юга.







Рис.208. Фото шурфа 50 после заковки. Вид с востока.

Рис.209. Фото шурфа 51 до начала работ. Вид с юго-востока.

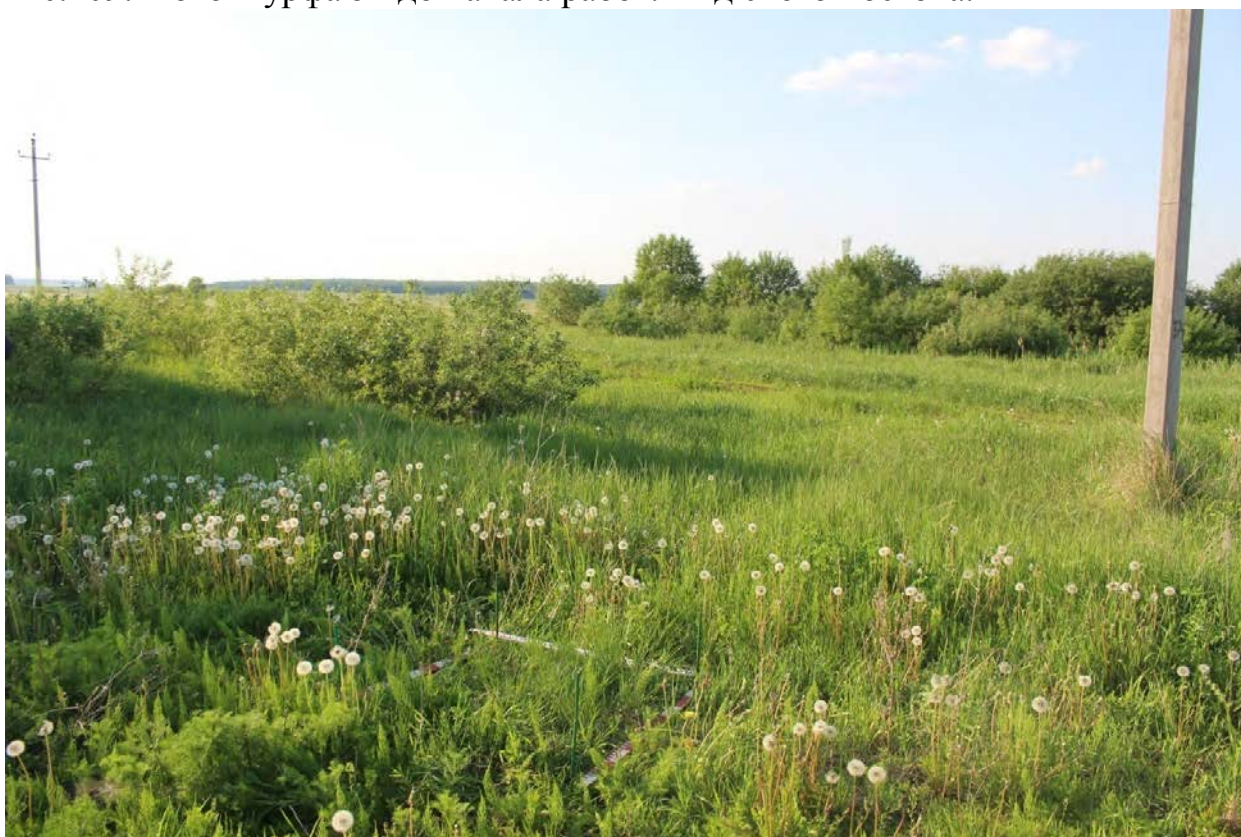






Рис.210. Фото северной стенки шурфа 51.

Рис.211. Фото шурфа 51 после выборки. Вид с юга.

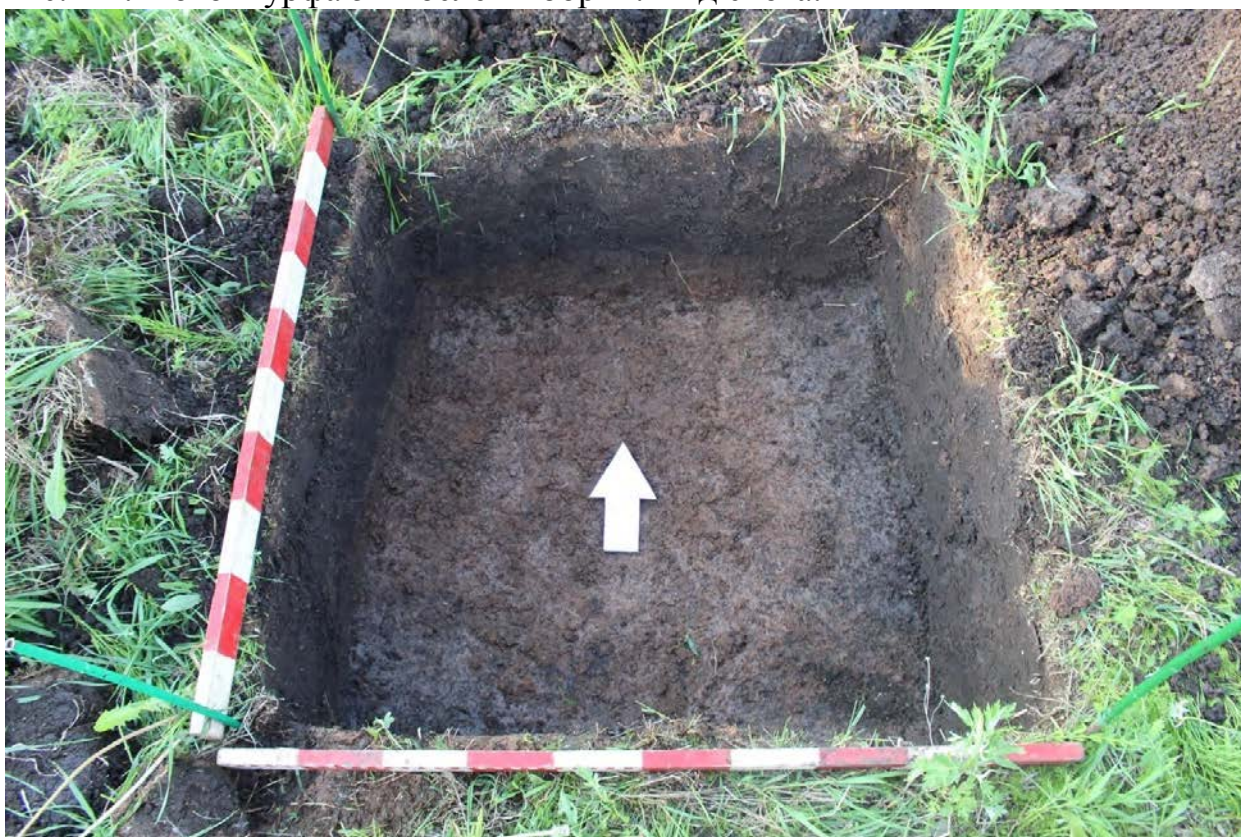






Рис.212. Фото шурфа 51 после заковки. Вид с востока.

Рис.213. Фото шурфа 52 до начала работ. Вид с юга.







Рис.214. Фото северной стенки шурфа 52.

Рис.215. Фото шурфа 52 после выборки. Вид с севера.







Рис.216. Фото шурфа 52 после заковки. Вид с запада.

Рис.217. Фото шурфа 53 до начала работ. Вид с запада.







Рис.218. Фото южной стенки шурфа 53.

Рис.219. Фото шурфа 53 после выборки. Вид с востока.







Рис.220. Фото шурфа 53 после заковки. Вид с запада.

Рис.221. Фото шурфа 54 до начала работ. Вид с востока.







Рис.222. Фото восточной стенки шурфа 54.

Рис.223. Фото шурфа 54 после выборки. Вид с юго-запада.







Рис.224. Фото шурфа 54 после заковки. Вид с юго-запада.

Рис.225. Фото шурфа 55 до начала работ. Вид с юго-востока.







Рис.226. Фото южной стенки шурфа 55.

Рис.227. Фото шурфа 55 после выборки. Вид с юга.







Рис.228. Фото шурфа 55 после заковки. Вид с юго-востока.

Рис.229. Фото шурфа 56 до начала работ. Вид с юго-востока.







Рис.230. Фото восточной стенки шурфа 56.

Рис.231. Фото шурфа 56 после выборки. Вид с востока.







Рис.232. Фото шурфа 56 после заковки. Вид с юго-востока.

Рис.233. Фото шурфа 57 до начала работ. Вид с юга.







Рис.234. Фото южной стенки шурфа 57.

Рис.235. Фото шурфа 57 после выборки. Вид с юга.







Рис.236. Фото шурфа 57 после заковки. Вид с запада.

Рис.237. Фото шурфа 58 до начала работ. Вид с юга.







Рис.238. Фото западной стенки шурфа 58.

Рис.239. Фото шурфа 58 после выборки. Вид с юга.







Рис.240. Фото шурфа 58 после заковки. Вид с юга.

Рис.241. Фото шурфа 59 до начала работ. Вид с запада.







Рис.242. Фото восточной стенки шурфа 59.

Рис.243. Фото шурфа 59 после выборки. Вид с севера.







Рис.244. Фото шурфа 59 после заковки. Вид с запада.

Рис.245. Фото шурфа 60 до начала работ. Вид с юга.







Рис.246. Фото южной стенки шурфа 60.

Рис.247. Фото шурфа 60 после выборки. Вид с юга.

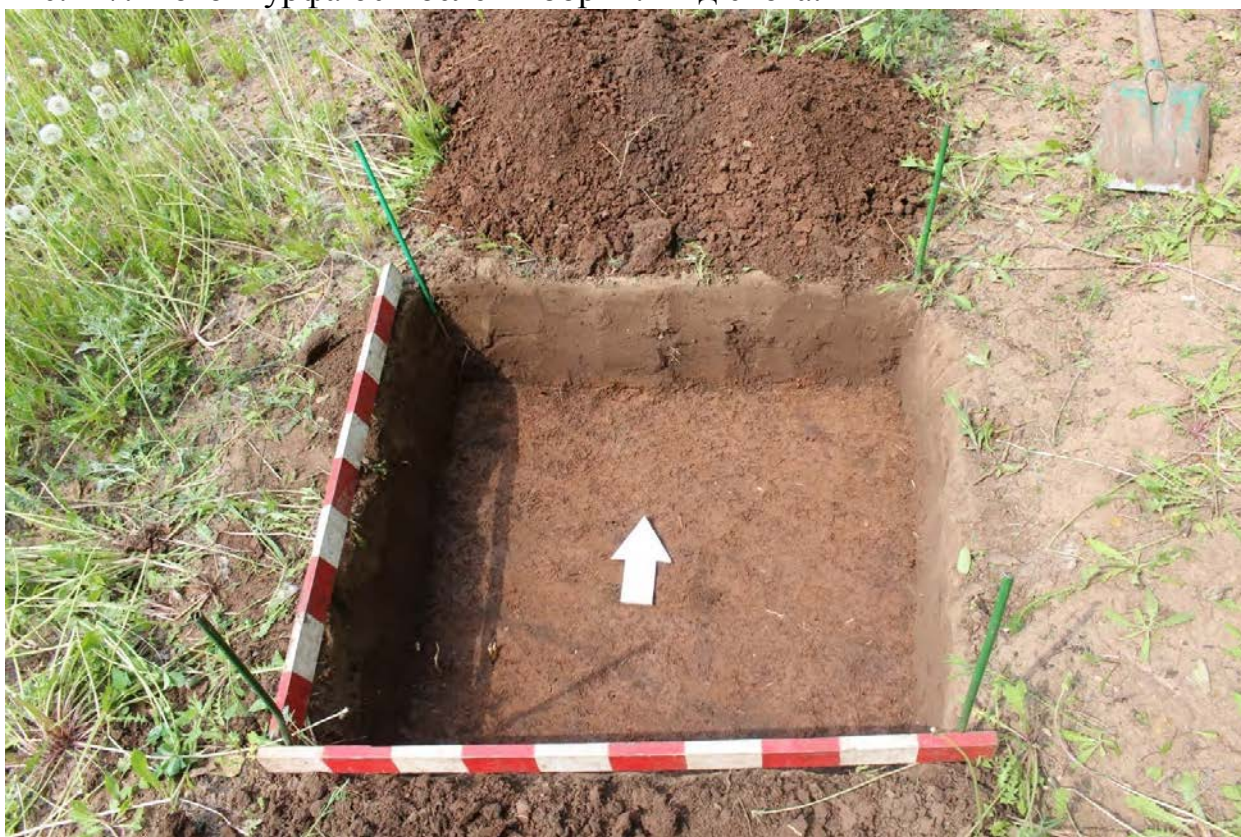






Рис.248. Фото шурфа 60 после заковки. Вид с юга.

Рис.249. Фото шурфа 61 до начала работ. Вид с юга.







Рис.250. Фото южной стенки шурфа 61.

Рис.251. Фото шурфа 61 после выборки. Вид с юга.







Рис.252. Фото шурфа 61 после закопки. Вид с северо-запада.

Рис.253. Фото шурфа 62 до начала работ. Вид с юга.







Рис.254. Фото восточной стенки шурфа 62.

Рис.255. Фото шурфа 62 после выборки. Вид с юга.







Рис.256. Фото шурфа 62 после заковки. Вид с запада.

Рис.257. Фото шурфа 63 до начала работ. Вид с юга.







Рис.258. Фото южной стенки шурфа 63.

Рис.259. Фото шурфа 63 после выборки. Вид с востока.







Рис.260. Фото шурфа 63 после закопки. Вид с запада.

Рис.261. Фото шурфа 64 до начала работ. Вид с запада.

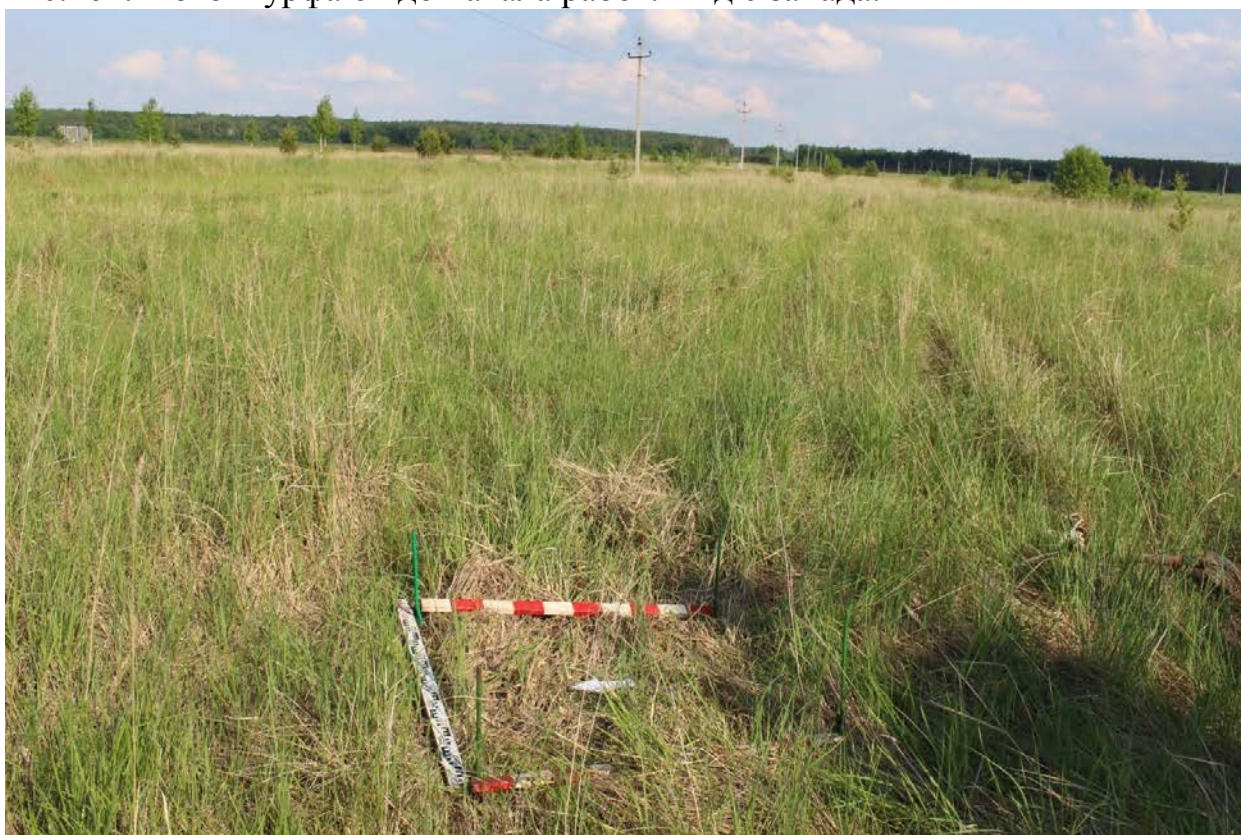






Рис.262. Фото южной стенки шурфа 64.

Рис.263. Фото шурфа 64 после выборки. Вид с юга.







Рис.264. Фото шурфа 64 после заковки. Вид с запада.

Рис.265. Фото шурфа 65 до начала работ. Вид с запада.







Рис.266. Фото южной стенки шурфа 65.

Рис.267. Фото шурфа 65 после выборки. Вид с юга.







Рис.268. Фото шурфа 65 после заковки. Вид с запада.

Рис.269. Фото шурфа 66 до начала работ. Вид с запада.







Рис.270. Фото южной стенки шурфа 66.

Рис.271. Фото шурфа 66 после выборки. Вид с юга.







Рис.272. Фото шурфа 66 после заковки. Вид с запада.

Рис.273. Фото шурфа 67 до начала работ. Вид с запада.







Рис.274. Фото западной стенки шурфа 67.

Рис.275. Фото шурфа 67 после выборки. Вид с юга.







Рис.276. Фото шурфа 67 после заковки. Вид с запада.

Рис.277. Фото шурфа 68 до начала работ. Вид с востока.







Рис.278. Фото западной стенки шурфа 68.

Рис.279. Фото шурфа 68 после выборки. Вид с юга.







Рис.280. Фото шурфа 68 после заковки. Вид с запада.

Рис.281. Общий вид 37 км отрезка трассы. Вид с запада.







Рис.282. Фото шурфа 69 до начала работ. Вид с востока.

Рис.283. Фото южной стенки шурфа 69.







Рис.284. Фото шурфа 69 после заковки. Вид с северо-востока.

Рис.285. Фото шурфа 70 до начала работ. Вид с севера.







Рис.286. Фото северной стенки шурфа 70.

Рис.287. Фото шурфа 70 после выборки. Вид с севера.







Рис.288. Фото шурфа 70 после заковки. Вид с запада.

Рис.289. Фото шурфа 71 до начала работ. Вид с запада.







Рис.290. Фото северной стенки шурфа 71.

Рис.291. Фото шурфа 71 после выборки. Вид с запада.







Рис.292. Фото шурфа 71 после заковки. Вид с запада.

Рис.293. Фото шурфа 72 до начала работ. Вид с запада.







Рис.294. Фото северной стенки шурфа 72.

Рис.295. Фото шурфа 72 после выборки. Вид с севера.







Рис.296. Фото шурфа 72 после заковки. Вид с северо-запада.

Рис.297. Фото шурфа 73 до начала работ. Вид с северо-запада.







Рис.298. Фото северной стенки шурфа 73.

Рис.299. Фото шурфа 73 после выборки. Вид с юга.







Рис.300. Фото шурфа 73 после заковки. Вид с северо-запада.

Рис.301. Фото шурфа 74 до начала работ. Вид с юго-востока.







Рис.302. Фото северной стенки шурфа 74.

Рис.303. Фото шурфа 74 после выборки. Вид с востока.







Рис.304. Фото шурфа 74 после заковки. Вид с запада.

Рис.305. Фото шурфа 75 до начала работ. Вид с юго-востока.







Рис.306. Фото западной стенки шурфа 75.

Рис.307. Фото шурфа 75 после выборки. Вид с юго-востока.







Рис.308. Фото шурфа 75 после заковки. Вид с юго-востока.

Рис.309. Фото шурфа 76 до начала работ. Вид с запада.







Рис.311. Фото северной стенки шурфа 76.

Рис.312. Фото шурфа 76 после выборки. Вид с юга.







Рис.313. Фото шурфа 76 после закопки. Вид с запада.

Рис.314. Фото шурфа 77 до начала работ. Вид с юго-запада.







Рис.315. Фото западной стенки шурфа 77.

Рис.316. Фото шурфа 77 после выборки. Вид с востока.







Рис.317. Фото шурфа 77 после заковки. Вид с юго-запада.

Рис.318. Фото шурфа 78 до начала работ. Вид с юго-востока.







Рис.319. Фото западной стенки шурфа 78.

Рис.320. Фото шурфа 78 после выборки. Вид с юга.







Рис.321. Фото шурфа 78 после заковки. Вид с юго-востока.

Рис.322. Общий вид 43 км трассы. Вид с запада.







Рис.323. Фото шурфа 79 до начала работ. Вид с востока.

Рис.324. Фото южной стенки шурфа 79.







Рис.325. Фото шурфа 79 после выборки. Вид с юга.

Рис.326. Фото шурфа 79 после закопки. Вид с запада.







Рис.327. Фото шурфа 80 до начала работ. Вид с северо-запада.

Рис.328. Фото северной стенки шурфа 80.







Рис.329. Фото шурфа 80 после выборки. Вид с юга.

Рис.330. Фото шурфа 80 после закопки. Вид с северо-запада.







Рис.331. Фото шурфа 81 до начала работ. Вид с юго-востока.

Рис.332. Фото западной стенки шурфа 81.







Рис.333. Фото шурфа 81 после выборки. Вид с севера.

Рис.334. Фото шурфа 81 после заковки. Вид с запада.





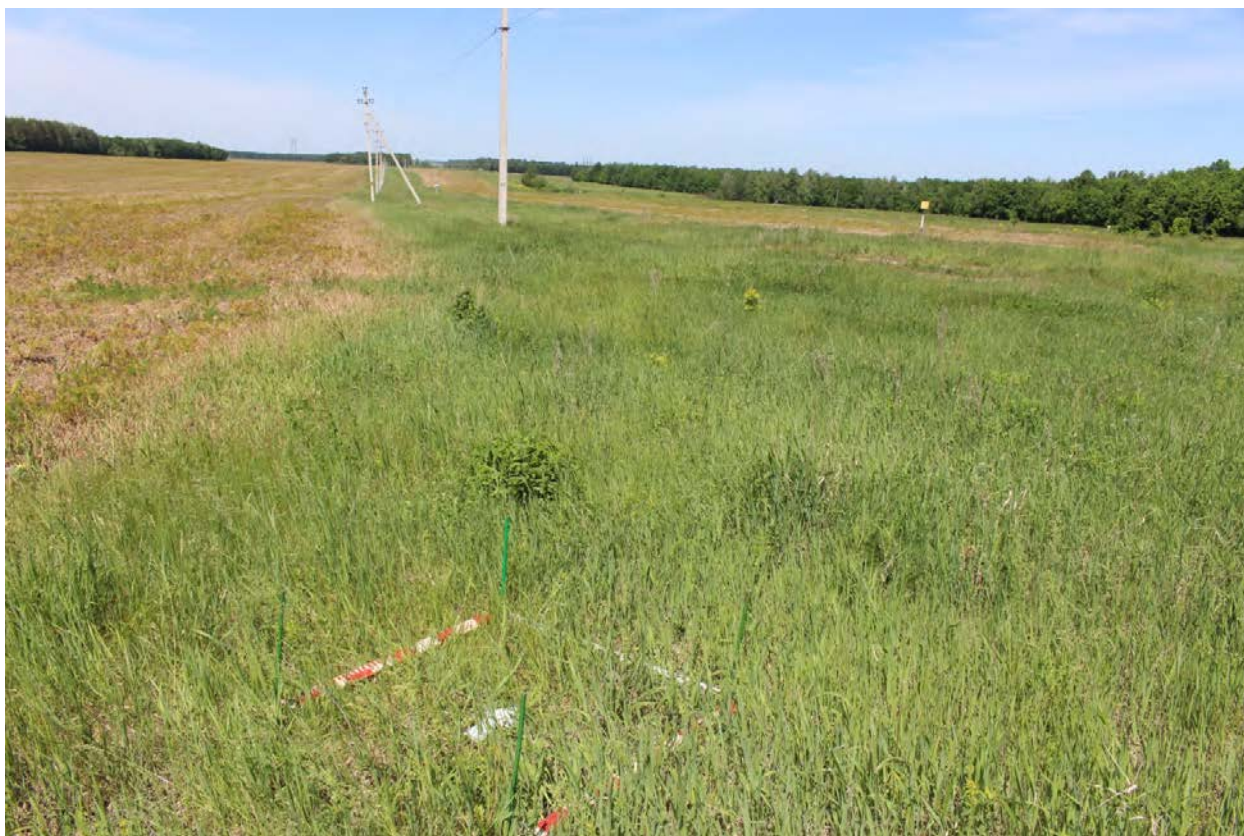


Рис.335. Фото шурфа 82 до начала работ. Вид с юго-востока.

Рис.336. Фото западной стенки шурфа 82.







Рис.337. Фото шурфа 82 после выборки. Вид с севера.

Рис.338. Фото шурфа 82 после заковки. Вид с запада.







Рис.339. Фото шурфа 83 до начала работ. Вид с севера.

Рис.340. Фото северной стенки шурфа 83.







Рис.341. Фото шурфа 83 после выборки. Вид с востока.

Рис.342. Фото шурфа 83 после закопки. Вид с запада.







Рис.343. Фото шурфа 84 до начала работ. Вид с северо-запада.

Рис.344. Фото южной стенки шурфа 84.







Рис.345. Фото шурфа 84 после заковки. Вид с северо-запада.

Рис.346. Фото шурфа 85 до начала работ. Вид с запада.







Рис.347. Фото южной стенки шурфа 85.

Рис.348. Фото шурфа 85 после выборки. Вид с востока.







Рис.349. Фото шурфа 85 после заковки. Вид с запада.

Рис.350. Фото шурфа 86 до начала работ. Вид с запада.







Рис.351. Фото южной стенки шурфа 86.

Рис.352. Фото шурфа 86 после заковки. Вид с запада.







Рис.353. Фото шурфа 87 до начала работ. Вид с востока.

Рис.354. Фото южной стенки шурфа 87.







Рис.355. Фото шурфа 87 после выборки. Вид с востока.

Рис.356. Фото шурфа 87 после заковки. Вид с востока.







Рис.357. Фото шурфа 88 до начала работ. Вид с северо-востока.

Рис.358. Фото западной стенки шурфа 88.







Рис.359. Фото шурфа 88 после заковки. Вид с запада.

Рис.360. Фото шурфа 89 до начала работ. Вид с северо-запада.







Рис.361. Фото восточной стенки шурфа 89.

Рис.362. Фото шурфа 89 после выборки. Вид с юга.







Рис.363. Фото шурфа 89 после заковки. Вид с севера.

Рис.364. Фото шурфа 90 до начала работ. Вид с востока.







Рис.365. Фото северной стенки шурфа 90.

Рис.366. Фото шурфа 90 после выборки. Вид с запада.







Рис.367. Фото шурфа 90 после заковки. Вид с востока.

Рис.368. Фото шурфа 91 до начала работ. Вид с востока.







Рис.369. Фото северной стенки шурфа 91.

Рис.370. Фото шурфа 91 после выборки. Вид с севера.







Рис.371. Фото шурфа 91 после заковки. Вид с северо-востока.

Рис.372. Фото шурфа 92 до начала работ. Вид с севера.







Рис.373. Фото северной стенки шурфа 92.

Рис.374. Фото шурфа 92 после выборки. Вид с запада.







Рис.375. Фото шурфа 92 после заковки. Вид с северо-запада.

Рис.376. Фото шурфа 93 до начала работ. Вид с севера.







Рис.377. Фото северной стенки шурфа 93.

Рис.378. Фото шурфа 93 после выборки. Вид с севера.







Рис.379. Фото шурфа 93 после заковки. Вид с севера.

Рис.380. Фото шурфа 94 до начала работ. Вид с северо-запада.







Рис.381. Фото северной стенки шурфа 94.

Рис.382. Фото шурфа 94 после выборки. Вид с востока.







Рис.383. Фото шурфа 94 после заковки. Вид с северо-запада.

Рис.384. Фото шурфа 95 до начала работ. Вид с северо-востока.







Рис.385. Фото северной стенки шурфа 95.

Рис.386. Фото шурфа 95 после выборки. Вид с севера.







Рис.387. Фото шурфа 95 после заковки. Вид с северо-востока.

Рис.388. Фото шурфа 96 до начала работ. Вид с северо-запада.







Рис.389. Фото восточной стенки шурфа 96.

Рис.390. Фото шурфа 96 после выборки. Вид с юга.







Рис.391. Фото шурфа 96 после заковки. Вид с северо-запада.

Рис.392. Фото шурфа 97 до начала работ. Вид с юго-запада.







Рис.393. Фото южной стенки шурфа 97.

Рис.394. Фото шурфа 97 после выборки. Вид с юга.







Рис.395. Фото шурфа 97 после заковки. Вид с юго-запада.

Рис.396. Фото шурфа 98 до начала работ. Вид с запада.







Рис.397. Фото западной стенки шурфа 98.

Рис.398. Фото шурфа 98 после выборки. Вид с юга.







Рис.399. Фото шурфа 98 после заковки. Вид с запада.

Рис.400.Общий вид трассы с 29 км. Вид с северо-запада.







Рис.401. Фото шурфа 99 до начала работ. Вид с запада.

Рис.402. Фото южной стенки шурфа 99.







Рис.403. Фото шурфа 99 после выборки. Вид с запада.

Рис.404. Фото шурфа 99 после заковки. Вид с запада.







Рис.405. Фото шурфа 100 до начала работ. Вид с запада.

Рис.406. Фото восточной стенки шурфа 100.







Рис.407. Фото шурфа 100 после выборки. Вид с юга.

Рис.408. Фото шурфа 100 после заковки. Вид с запада.







Рис.409. Фото шурфа 101 до начала работ. Вид с юга.

Рис.410. Фото западной стенки шурфа 101.







Рис.411. Фото шурфа 101 после выборки. Вид с севера.

Рис.412. Фото шурфа 101 после заковки. Вид с юго-запада.







Рис.413. Фото шурфа 102 до начала работ. Вид с северо-востока.

Рис.414. Фото западной стенки шурфа 102.







Рис.415. Фото шурфа 102 после выборки. Вид с севера.

Рис.416. Фото шурфа 102 после заковки. Вид с северо-востока.







Рис.417. Фото шурфа 103 до начала работ. Вид с юга.

Рис.418. Фото южной стенки шурфа 103.







Рис.419. Фото шурфа 103 после выборки. Вид с севера.

Рис.420. Фото шурфа 103 после заковки. Вид с юга.







Рис.421. Фото шурфа 104 до начала работ. Вид с юга.

Рис.422. Фото северной стенки шурфа 104.







Рис.423. Фото шурфа 104 после выборки. Вид с востока.

Рис.424. Фото шурфа 104 после заковки. Вид с юга.







Рис.425. Фото шурфа 105 до начала работ. Вид с северо-запада.

Рис.426. Фото северной стенки шурфа 105.







Рис.427. Фото шурфа 105 после выборки. Вид с запада.

Рис.428. Фото шурфа 105 после заковки. Вид с северо-запада.







Рис.429. Общий вид на 27 км трассы. Вид с востока.

Рис.430. Общий вид на 26 км трассы. Вид с запада.







Рис.431. Фото шурфа 106 до начала работ. Вид с юга.

Рис.432. Фото северной стенки шурфа 106.







Рис.433. Фото шурфа 106 после выборки. Вид с севера.

Рис.434. Фото шурфа 106 после заковки. Вид с юго-запада.







Рис.435. Фото шурфа 107 до начала работ. Вид с востока.

Рис.436. Фото восточной стенки шурфа 107.







Рис.437. Фото шурфа 107 после заковки. Вид с востока.

Рис.438. Фото шурфа 108 до начала работ. Вид с юга.







Рис.439. Фото южной стенки шурфа 108.

Рис.440. Фото шурфа 108 после заковки. Вид с юга.







Рис.441. Фото шурфа 109 до начала работ. Вид с юго-запада.

Рис.442. Фото восточной стенки шурфа 109.







Рис.443. Фото шурфа 109 после выборки. Вид с юга.

Рис.444. Фото шурфа 109 после заковки. Вид с юго- запада.







Рис.445. Фото шурфа 110 до начала работ. Вид с запада.

Рис.446. Фото северной стенки шурфа 110.







Рис.447. Фото шурфа 110 после выборки. Вид с востока.

Рис.448. Фото шурфа 110 после заковки. Вид с запада.







Рис.449. Фото шурфа 111 до начала работ. Вид с запада.

Рис.450. Фото южной стенки шурфа 111.







Рис.451. Фото шурфа 111 после выборки. Вид с запада.

Рис.452. Фото шурфа 111 после заковки. Вид с запада.







Рис.453. Фото шурфа 112 до начала работ. Вид с юга.

Рис.454. Фото южной стенки шурфа 112.







Рис.455. Фото шурфа 112 после выборки. Вид с востока.

Рис.456. Фото шурфа 112 после заковки. Вид с запада.







Рис.457. Фото шурфа 113 до начала работ. Вид с севера.

Рис.458. Фото южной стенки шурфа 113.







Рис.459. Фото шурфа 113 после выборки. Вид с востока.

Рис.460. Фото шурфа 113 после заковки. Вид с юга.







Рис.461. Фото шурфа 114 до начала работ. Вид с запада.

Рис.462. Фото западной стенки шурфа 114.







Рис.463. Фото шурфа 114 после выборки. Вид с востока.

Рис.464. Фото шурфа 114 после заковки. Вид с запада.







Рис.465. Фото шурфа 115 до начала работ. Вид с запада.

Рис.466. Фото северной стенки шурфа 115.







Рис.467. Фото шурфа 115 после выборки. Вид с юга.

Рис.468. Фото шурфа 115 после заковки. Вид с юго-востока.







Рис.469. Фото шурфа 116 до начала работ. Вид с севера.

Рис.470. Фото восточной стенки шурфа 116.







Рис.471. Фото шурфа 116 после выборки. Вид с запада.

Рис.472. Фото шурфа 116 после заковки. Вид с севера.







Рис.473. Фото шурфа 117 до начала работ. Вид с юга.

Рис.474. Фото западной стенки шурфа 117.







Рис.475. Фото шурфа 117 после выборки. Вид с севера.

Рис.476. Фото шурфа 117 после заковки. Вид с юга.







Рис.477. Фото шурфа 118 до начала работ. Вид с запада.

Рис.478. Фото южной стенки шурфа 118.







Рис.479. Фото шурфа 118 после выборки. Вид с юга.

Рис.480. Фото шурфа 118 после заковки. Вид с запада.







Рис.481. Фото шурфа 119 до начала работ. Вид с юга.

Рис.482. Фото южной стенки шурфа 119.







Рис.483. Фото шурфа 119 после выборки. Вид с юга.

Рис.484. Фото шурфа 119 после заковки. Вид с юго-востока.







Рис.485. Фото шурфа 120 до начала работ. Вид с юго-востока.

Рис.486. Фото западной стенки шурфа 120.







Рис.487. Фото шурфа 120 после выборки. Вид с юга.

Рис.488. Фото шурфа 120 после заковки. Вид с запада.







Рис.489.Общий вид 19 км трассы. Вид с востока.

Рис.490.Общий вид 18 км трассы. Вид с запада.







Министерство культуры Российской Федерации

# ОТКРЫТЫЙ ЛИСТ

№ 1323

Настоящий открытый лист выдан:

*Беляеву Александру Владимировичу*

*паспорт 9205 № 906275*

(серия номер паспорта)

на право проведения археологических полевых работ  
в Республике Татарстан в зоне реконструкции магистрального нефтепровода  
«Набережные Челны – Альметьевск» на участках 81,50 – 88,80 км в Альметьевском  
районе, 2,40 – 3,18 км, 9,93 – 11,10 км в Тукаевском районе, 18,60 – 19,50 км, 21,75 – 23,50 км,  
25,00 – 27,50 км в Тукаевском, Заинском районах, 22,01 – 26,25 км, 33,27 – 33,54 км в  
Тукаевском, Заинском, Сармановском районах, на участке отвода на ГС «Калейкино» (7,86  
– 9,05 км, 16,03 – 16,56 км, 17,18 – 17,31 км) в г.Альметьевск, Альметьевском районе;  
реконструкции магистрального нефтепровода «Альметьевск – Калейкино» на участке 0 –  
4,9 км в г.Альметьевск, Альметьевском районе; реконструкции магистрального  
нефтепровода «Альметьевск – Горький 3» на переходе через автомобильную дорогу на 36  
км, на участке «Калейкино – Ковали» 18,25 – 58,20 км в Альметьевском районе, на участке  
«Ковали – Тиньговатово» 276,69 – 277, 52 км, 278,40 – 291,80 км в Зеленодольском районе,  
260,90 – 271,10 км, 245,20 – 250,70 км, 250,90 – 260,10 км в Верхнеуслонском районе;  
реконструкции магистрального нефтепровода «Пермь – Альметьевск» на переходе через  
автомобильную дорогу на 452 км, на 435 км в Альметьевском районе, на 406 км в  
Сармановском районе; реконструкции магистрального нефтепровода «Холмогоры – Клин»  
на участке «Люткино – Студенец» 2154,31 – 2170,08 км в Апастовском районе;  
реконструкции магистрального нефтепровода «Калтасы – Куйбышев» на участке  
«Азнакаево – Альметьевск» 158,50 – 159,20 км, 166,05 – 167,80 км, 168,10 – 169,10 км, 169,50  
– 171,30 км, 173,30 – 175,10 км в г.Альметьевск, Альметьевском районе Республики  
Татарстан, Сергиевском районе Самарской области; в зоне переноса узлов КППСОД  
ППМН УБКУА через р.Ик на 1737 км в Ютазинском районе Республики Татарстан; в  
Чувашской Республике в зоне реконструкции магистрального нефтепровода «Альметьевск  
– Горький 3» на участке «Тиньговатово – р.Сура» 341 – 346 км в Цивильском районе, на  
переходе через автомобильную дорогу на 297 км в Козловском районе, на участке замены  
технологических трубопроводов НПС «Тиньговатово-3» магистрального нефтепровода  
«Альметьевск – Горький-3» КРНУ в Цивильском районе; в зоне реконструкции резервного  
электрообеспечения ППМН магистрального нефтепровода «Альметьевск – Горький-3» на  
345 км, р.Цивиль, замены технологических трубопроводов НПС «Тиньговатово-2»  
магистрального нефтепровода «Альметьевск – Горький-2» КРНУ, замены магистрального  
насоса №21 и вспомогательных систем НПС «Тиньговатово» КРНУ в Цивильском районе;  
в Уржумском районе Кировской области в зоне реконструкции котельной НПС «Лазарево»  
(КРНУ), в зоне строительства резервуара противопожарного запаса воды, РВСП-50000  
№94 ЛПДС «Лазарево», КРНУ.

(место проведения археологических полевых работ)

006953



2

На основании открытого листа

**Беляев Александр Владимирович**

(Ф.И.О.)

имеет право производить следующие археологические полевые работы:

*археологические разведки с осуществлением локальных земляных работ на указанной территории в целях выявления объектов археологического наследия, уточнения сведений о них и планирования мероприятий по обеспечению их сохранности.*

Передоверие права на проведение археологических полевых работ по данному открытому листу другому лицу запрещается.

Срок действия открытого листа: с 10 августа 2015 г. по 31 декабря 2015 г.

Дата принятия решения о предоставлении открытого листа: 10 августа 2015 г.

**Заместитель Министра**

(должность)

*А.Ю. Манилова*

(подпись)

**А.Ю. Манилова**

(Ф.И.О.)

Дата 10 августа 2015 г.

М.П.

